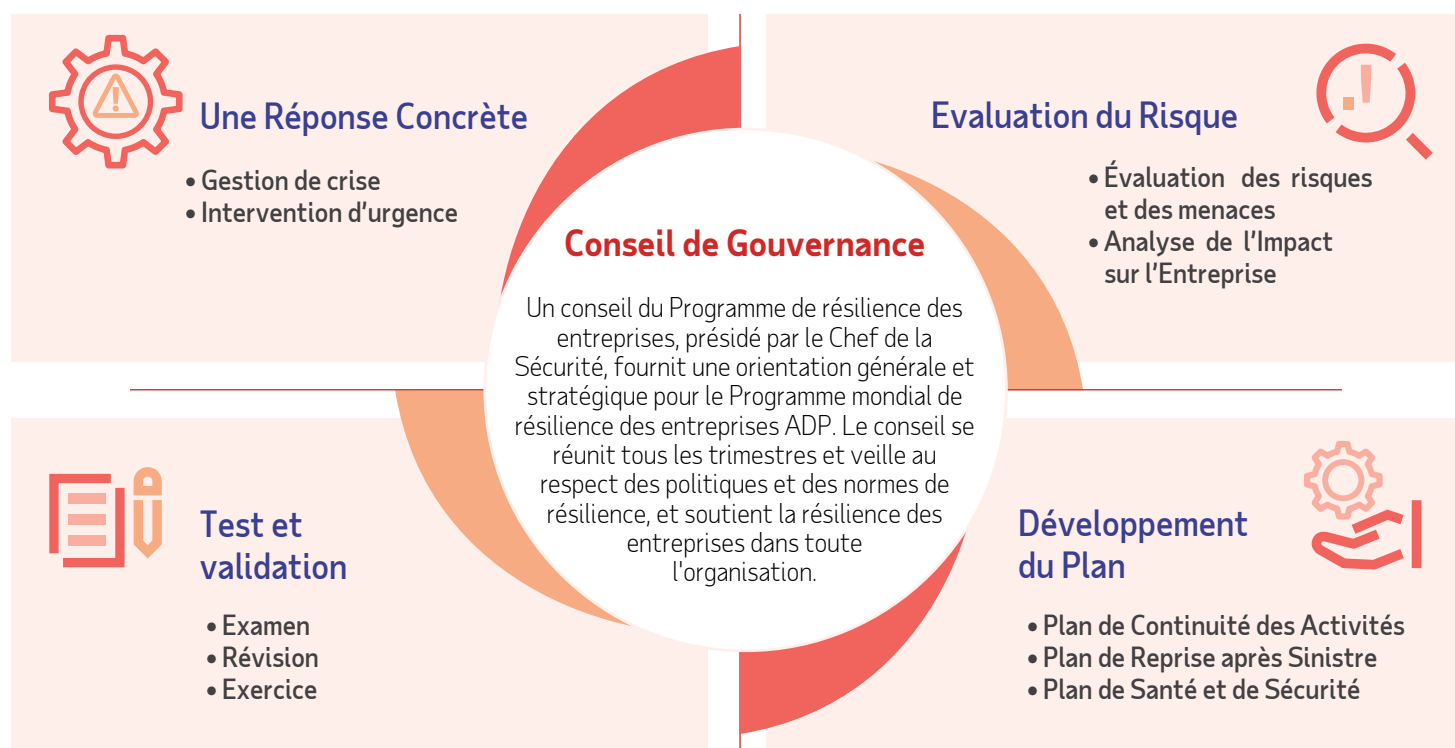


# Continuité d'activité

Cohérence globale, pertinence locale et intégration dans le comportement quotidien



ADP s'engage à maintenir le bon fonctionnement de ses services et de ses opérations, afin de vous fournir la meilleure prestation possible. Notre priorité est d'identifier et de limiter les risques technologiques et environnementaux, ceux liés aux processus et à la santé, et qui peuvent entraver la qualité des services que nous vous offrons. C'est pourquoi nous avons créé un cadre intégré qui définit notre stratégie d'atténuation, de préparation, d'intervention et de récupération.



## Analyser la Menace

Notre processus commence par l'identification des situations et des pratiques commerciales qui peuvent mettre ADP en danger. L'évaluation des risques et des menaces d'ADP identifie les probabilités de menace, la gravité de l'impact et les niveaux de risque pour les activités malveillantes, les catastrophes naturelles, les problèmes techniques et de ressources humaines, et les facteurs géographiques et géopolitiques. Notre Business Analyse d'Impact examine les processus critiques d'ADP qui peuvent être affectés par l'interruption des activités, tels que les fonctions essentielles au sein d'une unité d'affaires, mais aussi l'impact sur les clients, les finances, les opérations, le droit et la réputation, et les délais de récupération.

## Développement du Plan

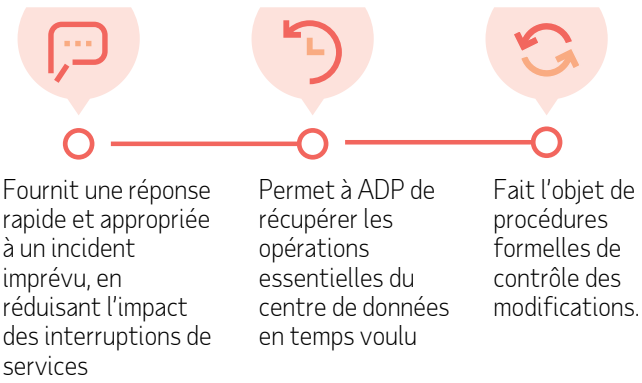
### Plan de Continuité des Activités

Les Plans de Continuité d'Activité d'ADP sont développés pour maintenir ou rétablir nos activités après une interruption. Lorsqu'une perturbation imprévue affecte ADP - une perte de services essentiels, d'accès aux bâtiments ou de ressources - nos plans de continuité s'activeront pour assurer une intervention et un rétablissement rapides

## Plan de Reprise après Sinistre

Les Plans de Reprise après Sinistre d'ADP fournissent une approche complète et organisée pour nous aider à reprendre nos activités plus rapidement - en maintenant ou en restaurant les systèmes essentiels, en aidant à éviter la confusion et en réduisant le risque d'erreurs supplémentaires.

Nos Plans de Continuité d'Activité et de Reprise après Sinistre nous préparent à réagir lorsque les opérations sont affectées



## Test et Validation

### Examen

Examen périodique des plans d'ADP par les différentes parties prenantes

### Exercice

- Planification des Tests
- Simulation exercices
- Planification du Scénario
- Exercices Théoriques

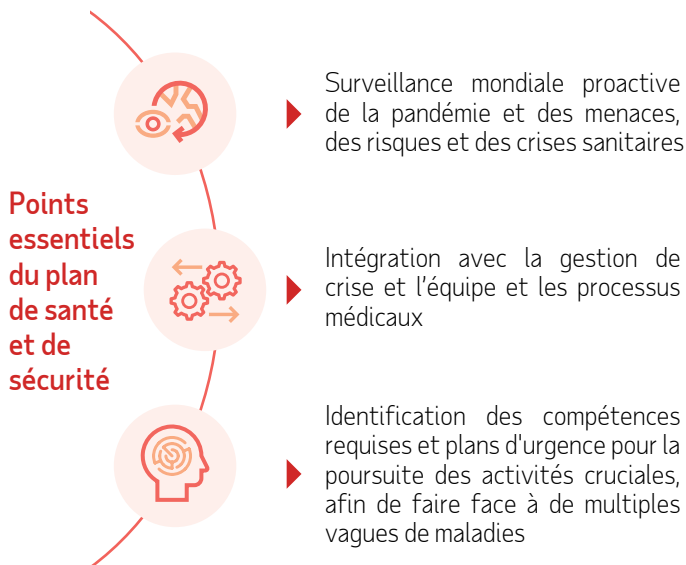
### Révision

- Intégration des révisions dans le plan d'action



## Plan de Santé et de Sécurité

Comme base de notre action, les Plans de Santé et de Sécurité d'ADP utilisent les Phases Pandémiques identifiées par l'Organisation Mondiale de la Santé, et les niveaux de gravité et les directives développées par les Centres de Contrôle des Maladies des USA.



Points essentiels du plan de santé et de sécurité

## Une Réponse Concrète

### Gestion de Crise & Intervention d'Urgence

Notre cadre a été conçu pour être flexible afin que nous puissions répondre à tout type d'incident, de toute ampleur ou de toute complexité. Il nous permet de faire face à la complexité et aux exigences des événements en augmentant ou en diminuant l'ampleur de la crise. ADP utilise la méthodologie du Système de Commande des Incidents (SCI) de l'Agence Fédérale de Gestion des Urgences (FEMA) et les meilleures pratiques de l'industrie pour la Gestion des Crises et les Interventions d'Urgence :

- Surveillance mondiale pour l'identification des risques et des menaces 24/7/365
- Sécurité des Employés
- Préparation et planification proactives basées sur l'évaluation des risques
- Processus de communication de crise
- Partenariats avec des agences locales, régionales, fédérales et internationales
- Intégration des installations, des équipements, du personnel et des procédures opérant dans notre cadre

Le Partenariat avec ADP vous donne l'opportunité de vous concentrer sur ce qui compte : **votre entreprise et votre succès**

Pour plus d'informations sur la sécurité chez ADP, visitez [adp.com/trust](https://adp.com/trust)